



MOSAIKPARKETT

MOSAICPARQUET

100% BEST QUALITY PARQUET

INHALTSVERZEICHNIS

TABLE OF CONTENT

HOLZARTEN | TYPES OF WOOD

- 04 Eiche Select/Natur | Oak select/nature
- 05 Eiche Natur/Objekt | Oak nature/object
- 06 Eiche gestreift | Oak striped
- 07 Eiche Rustikal | Oak rustical
- 08 Räuchereichen Naturell | Smoked Oak naturell
- 09 Räuchereiche Cappuccino | Smoked Oak cappuccino
- 10 Roteiche Select/Natur | Red Oak select/nature
- 11 Roteiche Rustikal | Red Oak rustical
- 12 Ahorn kanadisch Select/Natur | Canadian Maple select/nature
- 13 Ahorn europäisch Select/Natur | European Maple select/nature
- 14 Buche gedämpft Select/Natur | Beech steamed select/nature
- 15 Buche gedämpft Markant | Beech steamed markant
- 16 Buche ungedämpft Select/Natur | Beech unsteamed select/nature
- 17 Buche ungedämpft Markant | Beech unsteamed markant
- 18 Kirschbaum amerikanisch Select/Natur | American Black Cherry select/nature
- 19 Kirschbaum europäisch gedämpft Select/Natur | European Cherry select/nature
- 20 Nussbaum amerikanisch Select/Natur | American Black Walnut select/nature
- 21 Nussbaum amerikanisch Dreieck | American Black Walnut triangle
- 22 Birke europäisch Select/Natur | European Birch select/nature
- 23 Esche Select/Natur | Ash select/nature
- 24 Iroko/Kambala Natur | Iroko/Kambalo nature
- 25 Doussie Natur | Doussie nature
- 26 Wenge Natur | Wenge nature

INFORMATIONEN | INFORMATION

- 27 Mosaikparkett auf Fußbodenheizung | Mosaic parquet on underfloor heating
- 28 Klebstoffempfehlung | Adhesive suggestion
- 29 Oberflächenempfehlung | Surface suggestion
- 30 Ausschreibungstext | tender text

Alle Produkte aus diesem Prospekt welche nach Absprache als
FSC® erhältlich sind entsprechen FSC®100%FSC-C117828

ÜBER 120 JAHRE ERFAHRUNG MORE THAN 120 YEARS EXPERIENCE

Seit mehr als 120 Jahren ist Gunreben bundesweit tätig. Das Familienunternehmen ist als Hersteller und Händler anspruchsvoller Massivparkettböden bekannt. Die Liebe zum Holz, überlieferte Tradition und modernste Technik sind Ausdruck gewachsener Unternehmensstruktur.

For more than 120 years Gunreben operates nationwide. The family is known as a manufacturer and trader of sophisticated Solid hardwood floors. The love of wood, traditional tradition and modern technology are an expression grown company structure.





EICHE SELECT/NATUR

Eiche (europäisch) in der Sortierung Select/Natur hat ein natürliches und harmonisches Erscheinungsbild. Im Prinzip ist der Boden Ast- und Splintfrei. Farbe und Struktur entsprechen dem natürlichen Wachstum und können daher geringfügig variieren.

FSC® nach Absprache möglich.

OAK SELECT/NATURE

Oak in the grading select/nature has a natural and harmonic image. Basically the floor is without knots and sapwood. The color and structure match the natural growing of the wood. Therefore little discolorations are allowed.

FSC®-Certificate on request available.

Technische Daten technical data

Abmessungen der Lamelle	8,3 x 22,8 x 160 mm
dimension each lamella	8,3 x 22,8 x 160 mm
Verlegemuster	Würfel Parallel Fischgrät englischer Verband Sondermuster
designs	squares parallel herringbone english pattern special pattern
Sortierungen	Select/Natur
grading	select/nature
Herstellungsnorm	DIN EN 13488
norm	DIN EN 13488
Zertifizierung	CE vorhanden FSC® auf Wunsch
certificate	CE available FSC® on request
Fußbodenheizung	geeignet
underfloor heating	suitable
Brandschutzklasse	Cfl-S1 gemäß DIN EN 14342 Tabelle 1
fire protection class	CFL-S1 according DIN EN 14342 table 1
Gewicht	ca. 6 kg/m ²
weight	approx. 6 kg/sqm
Wuchsgebiet	Europa
growing area	middle europe
Verlegung	vollflächige Verklebung
laying	complete gluing on subfloor



EICHE NATUR/OBJEKT

Eiche in der Sortierung Natur/Objekt ist geprägt durch die lebhaftige Holzmaserung. Der Boden ist im Prinzip splintfrei und astarm. Die natürlichen Farbfacetten der Eiche spiegeln sich in dieser Sortierung wieder.

FSC® nach Absprache möglich.

OAK NATURE/OBJECT

Oak in the grading nature/object is embossed through the lively wood graining. The floor is basically without sapwood and less knots. The natural colors of the oak are reflected in this grading.

FSC®-Certificate on request available.

Technische Daten technical data

Abmessungen der Lamelle	8,3 x 22,8 x 160 mm
dimension each lamella	8,3 x 22,8 x 160 mm
Verlegemuster	Würfel Parallel Fischgrät englischer Verband Sondermuster
designs	squares parallel herringbone english pattern special pattern
Sortierungen	Natur-Objekt
grading	nature/object
Herstellungsnorm	DIN EN 13488
norm	DIN EN 13488
Zertifizierung	CE vorhanden FSC® auf Wunsch
certificate	CE available FSC® on request
Fußbodenheizung	geeignet
underfloor heating	suitable
Brandschutzklasse	Cfl-S1 gemäß DIN EN 14342 Tabelle 1
fire protection class	CFL-S1 according DIN EN 14342 table 1
Gewicht	ca. 6 kg/m ²
weight	approx. 6 kg/sqm
Wuchsgebiet	Europa
growing area	middle europe
Verlegung	vollflächige Verklebung
laying	complete gluing on subfloor



EICHE GESTREIFT

Eiche in der Sortierung Gestreift beinhaltet auch das Splintholz der Eiche. Wuchsbedingte Farb- und Strukturunterschiede sind möglich. Vereinzelt kleinere Äste sind zulässig, aber eher die Ausnahme. Das interessante Farbspiel zwischen dem hellen Splintholz und dem hellbraunen Kernholz prägen das Erscheinungsbild.

FSC® nach Absprache möglich.

OAK STRIPED

Oak in the grading striped contains also the sapwood of the oak. Natural colour and grain differences are possible. Some small knots are allowed but don't occur often. The interesting mix between the light coloured sapwood and the darker heartwood coin the image of this grading.

FSC®-Certificate on request available.

Technische Daten technical data

Abmessungen der Lamelle	8,3 x 22,8 x 160 mm
dimension each lamella	8,3 x 22,8 x 160 mm
Verlegemuster	Würfel Parallel Fischgrät englischer Verband Sondermuster
designs	squares parallel herringbone english pattern special pattern
Sortierungen	Gestreift
grading	striped
Herstellungsnorm	DIN EN 13488
norm	DIN EN 13488
Zertifizierung	CE vorhanden FSC® auf Wunsch
certificate	CE available FSC® on request
Fußbodenheizung	geeignet
underfloor heating	suitable
Brandschutzklasse	Cfl-S1 gemäß DIN EN 14342 Tabelle 1
fire protection class	CFL-S1 according DIN EN 14342 table 1
Gewicht	ca. 6 kg/m ²
weight	approx. 6 kg/sqm
Wuchsgebiet	Europa
growing area	middle europe
Verlegung	vollflächige Verklebung
laying	complete gluing on subfloor



EICHE RUSTIKAL

Eiche in der Sortierung Rustikal hat ein ausdrucks- volles Erscheinungsbild. Wuchsbedingte Farb- und Strukturunterschiede sind prägend. Äste sind ohne Einschränkung zulässig, jedoch meistens nur in ge- ringerem Umfang vorhanden.

FSC® nach Absprache möglich.

OAK RUSTICAL

Oak in the grading rustical has an expressive image. Natural colour and grain differences are embossing. Knots are unlimited allowed but do not occur really often.

FSC®-Certificate on request available.

Technische Daten technical data

Abmessungen der Lamelle	8,3 x 22,8 x 160 mm
dimension each lamella	8,3 x 22,8 x 160 mm
Verlegemuster	Würfel Parallel Fischgrät englischer Verband Sondermuster
designs	squares parallel herringbone english pattern special pattern
Sortierungen	Gestreift
grading	striped
Herstellungsnorm	DIN EN 13488
norm	DIN EN 13488
Zertifizierung	CE vorhanden FSC® auf Wunsch
certificate	CE available FSC® on request
Fußbodenheizung	geeignet
underfloor heating	suitable
Brandschutzklasse	Cfl-S1 gemäß DIN EN 14342 Tabelle 1
fire protection class	CFL-S1 according DIN EN 14342 table 1
Gewicht	ca. 6 kg/m ²
weight	approx. 6 kg/sqm
Wuchsgebiet	Europa
growing area	middle europe
Verlegung	vollflächige Verklebung
laying	complete gluing on subfloor



RÄUCHEREICHE NATURELL

Räuchereiche in der Sortierung Naturell erhält seinen ansprechenden dunklen Farbton durch ein spezielles Räucherungsverfahren. Splintholz ist in dieser Sortierung unzulässig. Unauffällige kleine Punktäste sind gelegentlich zulässig.

FSC® nach Absprache möglich.

SMOKED OAK NATURELL

Smoked Oak in the grading naturell becomes his dark color thru a special smoking method. Sapwood is not allowed in this grading. Small knots are allowed but do not occur often.

FSC®-Certificate on request available.

Technische Daten technical data

Abmessungen der Lamelle	8,3 x 22,8 x 160 mm
dimension each lamella	8,3 x 22,8 x 160 mm
Verlegemuster	Würfel Parallel Fischgrät englischer Verband Sondermuster
designs	squares parallel herringbone english pattern special pattern
Sortierungen	Naturell
grading	naturell
Herstellungsnorm	DIN EN 13488
norm	DIN EN 13488
Zertifizierung	CE vorhanden FSC® auf Wunsch bauaufsichtliche Zulassung (Ü)
certificate	CE available FSC® on request approval (Ü-Sign)
Fußbodenheizung	geeignet
underfloor heating	suitable
Brandschutzklasse	Cfl-S1 gemäß DIN EN 14342 Tabelle 1
fire protection class	CFL-S1 according DIN EN 14342 table 1
Gewicht	ca. 6 kg/m ²
weight	approx. 6 kg/sqm
Wuchsgebiet	Europa
growing area	middle europe
Verlegung	vollflächige Verklebung
laying	complete gluing on subfloor



WÜRFEL
SQUARES



PARALLEL
PARALLEL



FISCHGRÄT
HERRINGBONE



ENGLISCHER VERBAND
ENGLISH PATTERN

RÄUCHEREICHE CAPPUCCINO

Räuchereiche in der Sortierung Cappuccino erhält seine Lebendigkeit durch das scharf abgegrenzte Splintholz gegenüber dem geräucherten Kernholz. Äste sind zwar zulässig aber nur in geringerem Umfang vorhanden.

FSC® nach Absprache möglich.

SMOKED OAK CAPPUCCINO

Smoked Oak in the grading cappuccino becomes his vitality thru the difference in the color from the sapwood compared to the smoked heartwood. Knots are basically allowed but do not occur often.

FSC®-Certificate on request available.

Technische Daten technical data

Abmessungen der Lamelle	8,3 x 22,8 x 160 mm
dimension each lamella	8,3 x 22,8 x 160 mm
Verlegemuster	Würfel Parallel Fischgrät englischer Verband Sondermuster
designs	squares parallel herringbone english pattern special pattern
Sortierungen	Cappuccino
grading	cappuccino
Herstellungsnorm	DIN EN 13488
norm	DIN EN 13488
Zertifizierung	CE vorhanden FSC® auf Wunsch bauaufsichtliche Zulassung (Ü)
certificate	CE available FSC® on request approval (Ü-Sign)
Fußbodenheizung	geeignet
underfloor heating	suitable
Brandschutzklasse	Cfl-S1 gemäß DIN EN 14342 Tabelle 1
fire protection class	CFL-S1 according DIN EN 14342 table 1
Gewicht	ca. 6 kg/m ²
weight	approx. 6 kg/sqm
Wuchsgebiet	Europa
growing area	middle europe
Verlegung	vollflächige Verklebung
laying	complete gluing on subfloor



ROTEICHE SELECT/NATUR

Roteiche in der Sortierung Select/Natur hat ein natürliches und harmonisches Erscheinungsbild. Die leichte Rotfärbung ist der besondere Charakter dieses Bodens. Gelegentlich vorkommende kleinere und unauffällige Punktäste sind zulässig.

FSC® nach Absprache möglich.

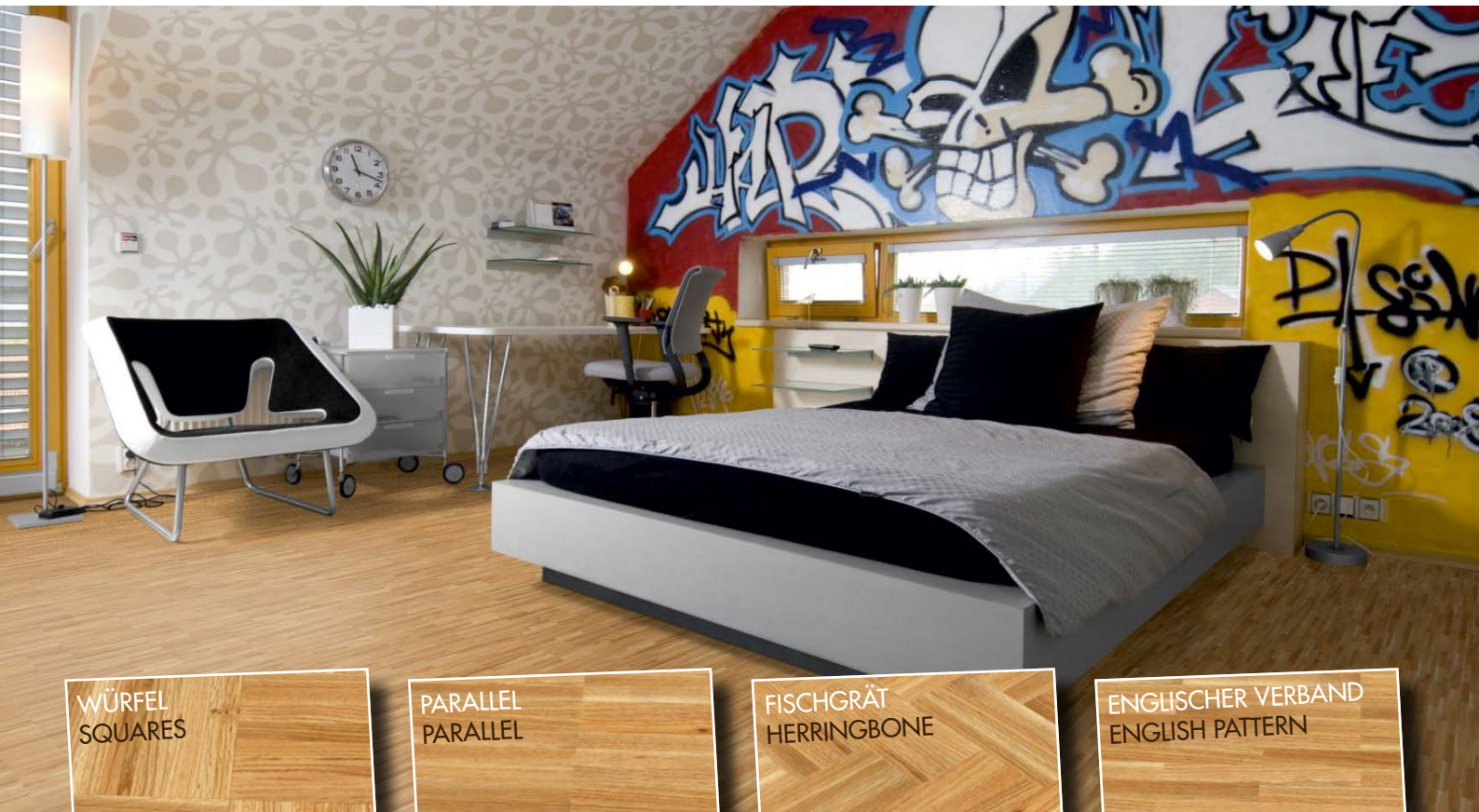
EUROPEAN RED OAK SELECT/NATURE

European Red Oak in the grading select/nature has a natural and harmonic image. The light red color shows the character of this floor. Some small and unremarkable knots are allowed.

FSC®-Certificate on request available.

Technische Daten technical data

Abmessungen der Lamelle	8,3 x 22,8 x 160 mm
dimension each lamella	8,3 x 22,8 x 160 mm
Verlegemuster	Würfel Parallel Fischgrät englischer Verband Sondermuster
designs	squares parallel herringbone english pattern special pattern
Sortierungen	Select/Natur
grading	select/nature
Herstellungsnorm	DIN EN 13488
norm	DIN EN 13488
Zertifizierung	CE vorhanden FSC® auf Wunsch
certificate	CE available FSC® on request
Fußbodenheizung	geeignet
underfloor heating	suitable
Brandschutzklasse	Dfl-S1 gemäß DIN EN 14342 Tabelle 1
fire protection class	DFL-S1 according DIN EN 14342 table 1
Gewicht	ca. 6 kg/m ²
weight	approx. 6 kg/sqm
Wuchsgebiet	Europa
growing area	middle europe
Verlegung	vollflächige Verklebung
laying	complete gluing on subfloor



WÜRFEL
SQUARES



PARALLEL
PARALLEL



FISCHGRÄT
HERRINGBONE



ENGLISCHER VERBAND
ENGLISH PATTERN

ROTEICHE RUSTIKAL

Roteiche in der Sortierung Rustikal hat ein sehr lebendiges Erscheinungsbild welches durch das enthaltene Splintholz und die zulässigen Äste geprägt wird.

FSC® nach Absprache möglich.

EUROPEAN RED OAK RUSTICAL

European Red Oak in the grading rustical has a very lively image which is embossed thru the sapwood and the allowed knots.

FSC®-Certificate on request available.

Technische Daten technical data

Abmessungen der Lamelle	8,3 x 22,8 x 160 mm
dimension each lamella	8,3 x 22,8 x 160 mm
Verlegemuster	Würfel Parallel Fischgrät englischer Verband Sondermuster
designs	squares parallel herringbone english pattern special pattern
Sortierungen	Rustikal
grading	rustical
Herstellungsnorm	DIN EN 13488
norm	DIN EN 13488
Zertifizierung	CE vorhanden FSC® auf Wunsch
certificate	CE available FSC® on request
Fußbodenheizung	geeignet
underfloor heating	suitable
Brandschutzklasse	Dfl-S1 gemäß DIN EN 14342 Tabelle 1
fire protection class	DFL-S1 according DIN EN 14342 table 1
Gewicht	ca. 6 kg/m ²
weight	approx. 6 kg/sqm
Wuchsgebiet	Europa
growing area	middle europe
Verlegung	vollflächige Verklebung
laying	complete gluing on subfloor



AHORN KANADISCH SELECT/NATUR

Ahorn kanadisch in der Sortierung Select/Natur ist ein sehr heller und dezenter Parkettboden. Größere Farb- und Strukturunterschiede kommen kaum vor. Gelegentlich kleinere Punktäste oder Mineraleinschlüsse sind zulässig. Die interessante Maserung macht die besondere Note dieser Holzart aus.

CANADIAN MAPLE SELECT/NATURE

Canadian Maple in the grading select/nature is a very discreet on light colored floor. Bigger discolorations and grain differences does not occur often. Some small knots and mineral lines are allowed. The interesting grain makes the special note of this floor.

Technische Daten technical data

Abmessungen der Lamelle	8,3 x 22,8 x 160 mm
dimension each lamella	8,3 x 22,8 x 160 mm
Verlegemuster	Würfel Parallel Fischgrät englischer Verband Sondermuster
designs	squares parallel herringbone english pattern special pattern
Sortierungen	Select/Natur
grading	select/nature
Herstellungsnorm	DIN EN 13488
norm	DIN EN 13488
Zertifizierung	CE vorhanden
certificate	CE available
Fußbodenheizung	nicht geeignet
underfloor heating	not suitable
Brandschutzklasse	Dfl-S1 gemäß DIN EN 14342 Tabelle 1
fire protection class	DFL-S1 according DIN EN 14342 table 1
Gewicht	ca. 6 kg/m ²
weight	approx. 6 kg/sqm
Wuchsgebiet	Nordamerika
growing area	north america
Verlegung	vollflächige Verklebung
laying	complete gluing on subfloor



AHORN EUROPÄISCH SELECT/NATUR

Ahorn europäisch in der Sortierung Select/Natur zeichnet sich durch seinen warmen honigfarbenen Farbton aus. Größere Farb- und Strukturunterschiede kommen kaum vor. Gelegentlich kleinere Punktläste sind zulässig.

FSC® nach Absprache möglich.

EUROPEAN MAPLE SELECT/NATURE

European Maple in the grading select/nature is characterized due to his warm and honey-colored tone. Bigger discolorations and grain differences does not occur often. Some small knots are allowed.

FSC®-Certificate on request available.

Technische Daten technical data

Abmessungen der Lamelle	8,3 x 22,8 x 160 mm
dimension each lamella	8,3 x 22,8 x 160 mm
Verlegemuster	Würfel Parallel Fischgrät englischer Verband Sondermuster
designs	squares parallel herringbone english pattern special pattern
Sortierungen	Select/Natur
grading	select/nature
Herstellungsnorm	DIN EN 13488
norm	DIN EN 13488
Zertifizierung	CE vorhanden FSC® auf Wunsch
certificate	CE available FSC® on request
Fußbodenheizung	geeignet
underfloor heating	suitable
Brandschutzklasse	Dfl-S1 gemäß DIN EN 14342 Tabelle 1
fire protection class	DFL-S1 according DIN EN 14342 table 1
Gewicht	ca. 6 kg/m ²
weight	approx. 6 kg/sqm
Wuchsgebiet	Europa
growing area	middle europe
Verlegung	vollflächige Verklebung
laying	complete gluing on subfloor



BUCHE GEDÄMPFT SELECT/NATUR

Buche gedämpft in der Sortierung Select/Natur ist ein sehr dezenter Parkettboden. Größere Farb- und Strukturunterschiede kommen kaum vor. Gelegentlich kleinere Punktäste sind zulässig.

FSC® nach Absprache möglich.

BEECH STEAMED SELECT/NATURE

Beech steamed in the grading select/nature is a very discreet floor. Bigger discolorations and grain differences are rarely existing. Some small knots are allowed.

FSC®-Certificate on request available.

Technische Daten technical data

Abmessungen der Lamelle	8,3 x 22,8 x 160 mm
dimension each lamella	8,3 x 22,8 x 160 mm
Verlegemuster designs	Würfel Parallel Fischgrät englischer Verband Sondermuster squares parallel herringbone english pattern special pattern
Sortierungen grading	Select/Natur select/nature
Herstellungsnorm norm	DIN EN 13488 DIN EN 13488
Zertifizierung certificate	CE vorhanden FSC® auf Wunsch CE available FSC® on request
Fußbodenheizung underfloor heating	nicht geeignet not suitable
Brandschutzklasse fire protection class	Cfl-S1 gemäß DIN EN 14342 Tabelle 1 CFL-S1 according DIN EN 14342 table 1
Gewicht weight	ca. 6 kg/m ² approx. 6 kg/sqm
Wuchsgebiet growing area	Europa middle europe
Verlegung laying	vollflächige Verklebung complete gluing on subfloor



BUCHE GEDÄMPFT MARKANT

Buche gedämpft in der Sortierung Markant ist ein lebhafterer Parkettboden. Die anfänglich vorhandenen Farbunterschiede verlieren sich jedoch innerhalb kürzerer Zeit unter Lichteinfluss. Größere Strukturunterschiede sind kaum vorhanden.

FSC® nach Absprache möglich.

BEECH STEAMED MARKANT

Beech steamed in the grading markant is a bright wooden floor. In the beginning there are some discolorations but during short time they will disappear under the influence of sunlight. The grain differences are rarely existing.

FSC®-Certificate on request available.

Technische Daten technical data

Abmessungen der Lamelle	8,3 x 22,8 x 160 mm
dimension each lamella	8,3 x 22,8 x 160 mm
Verlegemuster	Würfel Parallel Fischgrät englischer Verband Sondermuster
designs	squares parallel herringbone english pattern special pattern
Sortierungen	Markant
grading	markant
Herstellungsnorm	DIN EN 13488
norm	DIN EN 13488
Zertifizierung	CE vorhanden FSC® auf Wunsch
certificate	CE available FSC® on request
Fußbodenheizung	nicht geeignet
underfloor heating	not suitable
Brandschutzklasse	Cfl-S1 gemäß DIN EN 14342 Tabelle 1
fire protection class	CFL-S1 according DIN EN 14342 table 1
Gewicht	ca. 6 kg/m ²
weight	approx. 6 kg/sqm
Wuchsgebiet	Europa
growing area	middle europe
Verlegung	vollflächige Verklebung
laying	complete gluing on subfloor



BUCHE UNGEDÄMPFT SELECT/NATUR

Buche ungedämpft in der Sortierung Select/Natur ist ein sehr dezenter Parkettboden. Größere Farb- und Strukturunterschiede kommen kaum vor. Gelegentlich kleinere Punktäste sind zulässig.

FSC® nach Absprache möglich.

BEECH UNSTEAMED SELECT/NATURE

Beech unsteamed in the grading select/nature is a very discreet floor. Bigger discolorations and grain differences are rarely existing. Some small knots are allowed.

FSC®-Certificate on request available.

Technische Daten technical data

Abmessungen der Lamelle	8,3 x 22,8 x 160 mm
dimension each lamella	8,3 x 22,8 x 160 mm
Verlegemuster designs	Würfel Parallel Fischgrät englischer Verband Sondermuster squares parallel herringbone english pattern special pattern
Sortierungen grading	Select/Natur select/nature
Herstellungsnorm norm	DIN EN 13488 DIN EN 13488
Zertifizierung certificate	CE vorhanden FSC® auf Wunsch CE available FSC® on request
Fußbodenheizung underfloor heating	nicht geeignet not suitable
Brandschutzklasse fire protection class	Cfl-S1 gemäß DIN EN 14342 Tabelle 1 CFL-S1 according DIN EN 14342 table 1
Gewicht weight	ca. 6 kg/m ² approx. 6 kg/sqm
Wuchsgebiet growing area	Europa middle europe
Verlegung laying	vollflächige Verklebung complete gluing on subfloor



BUCHES UNGEDÄMPFT MARKANT

Buche ungedämpft in der Sortierung Markant ist ein lebhafterer Parkettboden. Die anfänglich vorhandenen Farbunterschiede verlieren sich jedoch innerhalb kürzerer Zeit unter Lichteinfluss. Größere Strukturunterschiede sind kaum vorhanden.

FSC® nach Absprache möglich.

BEECH UNSTEAMED MARKANT

Beech unsteamed in the grading markant is a bright wooden floor. In the beginning there are some discolorations but during short time they will disappear under the influence of sunlight. The grain differences are rarely existing.

FSC®-Certificate on request available.

Technische Daten technical data

Abmessungen der Lamelle	8,3 x 22,8 x 160 mm
dimension each lamella	8,3 x 22,8 x 160 mm
Verlegemuster	Würfel Parallel Fischgrät englischer Verband Sondermuster
designs	squares parallel herringbone english pattern special pattern
Sortierungen	Markant
grading	markant
Herstellungsnorm	DIN EN 13488
norm	DIN EN 13488
Zertifizierung	CE vorhanden FSC® auf Wunsch
certificate	CE available FSC® on request
Fußbodenheizung	nicht geeignet
underfloor heating	not suitable
Brandschutzklasse	Cfl-S1 gemäß DIN EN 14342 Tabelle 1
fire protection class	CFL-S1 according DIN EN 14342 table 1
Gewicht	ca. 6 kg/m ²
weight	approx. 6 kg/sqm
Wuchsgebiet	Europa
growing area	middle europe
Verlegung	vollflächige Verklebung
laying	complete gluing on subfloor



KIRSCHBAUM AMERIKANISCH SELECT/NATUR

Kirschbaum amerikanisch in der Sortierung Select/Natur ist im Prinzip ast- und splintfrei. Wuchsbedingte Farb- und Strukturunterschiede sind möglich. Die aus Nordamerika stammende Holzart hat anfangs eine orange-rote Farbe, welche im Laufe der Zeit ins Dunkel rot-braune nachdunkelt.

AMERICAN BLACK CHERRY SELECT/NATURE

American Black Cherry in the grading select/nature is basically without knots and sapwood. Natural color and grain differences are possible. This wood has in the beginning an orange-red which darkens into dark red-brown.

Technische Daten technical data

Abmessungen der Lamelle	8,3 x 22,8 x 160 mm
dimension each lamella	8,3 x 22,8 x 160 mm
Verlegemuster	Würfel Parallel Fischgrät englischer Verband Sondermuster
designs	squares parallel herringbone english pattern special pattern
Sortierungen	Select/Natur
grading	select/nature
Herstellungsnorm	DIN EN 13488
norm	DIN EN 13488
Zertifizierung	CE vorhanden
certificate	CE available
Fußbodenheizung	geeignet
underfloor heating	suitable
Brandschutzklasse	Dfl-S1 gemäß DIN EN 14342 Tabelle 1
fire protection class	DFL-S1 according DIN EN 14342 table 1
Gewicht	ca. 6 kg/m ²
weight	approx. 6 kg/sqm
Wuchsgebiet	Nordamerika
growing area	north america
Verlegung	vollflächige Verklebung
laying	complete gluing on subfloor



KIRSCHBAUM EUROPÄISCH SELECT/NATUR

Kirschbaum europäisch (gedämpft) in der Sortierung Select/Natur ist im Prinzip ast- und splintfrei. Wuchsbedingte Farb- und Strukturunterschiede sind möglich, aber eher selten. Die orange-rote Farbe wird durch das Dämpfen (Wasserdampf) erreicht.

FSC® nach Absprache möglich.

EUROPEAN CHERRY SELECT/NATURE

European Cherry (steamed) in the grading select/nature is basically without knots and sapwood. Natural color and grain differences are possible but do not occur often. The orange-red color comes because of the steaming of the wood with water vapor.

FSC®-Certificate on request available.

Technische Daten technical data

Abmessungen der Lamelle	8,3 x 22,8 x 160 mm
dimension each lamella	8,3 x 22,8 x 160 mm
Verlegemuster	Würfel Parallel Fischgrät englischer Verband Sondermuster
designs	squares parallel herringbone english pattern special pattern
Sortierungen	Select/Natur
grading	select/nature
Herstellungsnorm	DIN EN 13488
norm	DIN EN 13488
Zertifizierung	CE vorhanden FSC® auf Wunsch
certificate	CE available FSC® on request
Fußbodenheizung	geeignet
underfloor heating	suitable
Brandschutzklasse	Dfl-S1 gemäß DIN EN 14342 Tabelle 1
fire protection class	DFL-S1 according DIN EN 14342 table 1
Gewicht	ca. 6 kg/m ²
weight	approx. 6 kg/sqm
Wuchsgebiet	Europa
growing area	middle europe
Verlegung	vollflächige Verklebung
laying	complete gluing on subfloor



NUSSBAUM AMERIKANISCH SELECT/NATUR

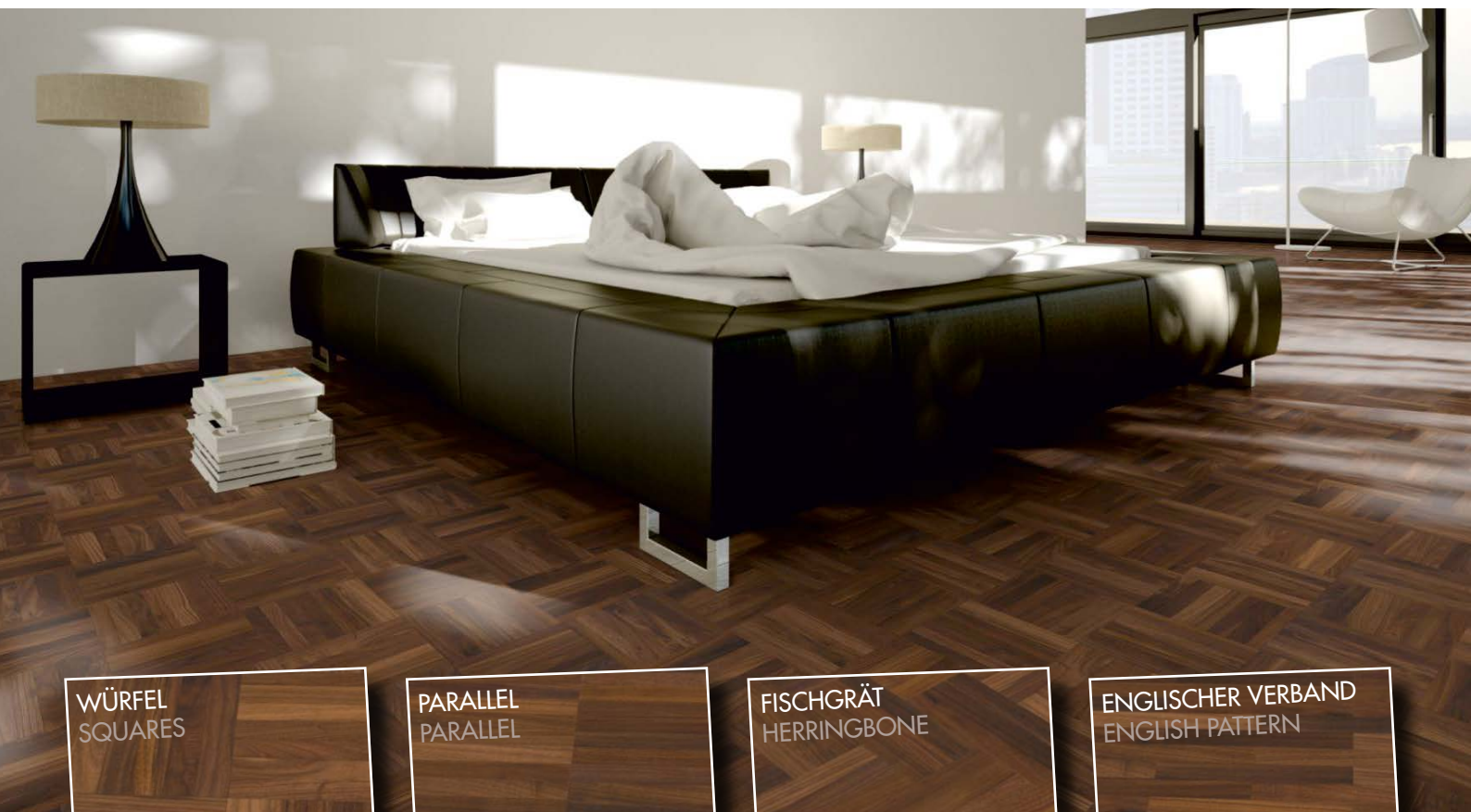
Nussbaum amerikanisch in der Sortierung Select/Natur ist geprägt durch den edlen braunen Farbton. Der Boden ist im Prinzip ast- und splintfrei.

AMERICAN BLACK WALNUT SELECT/NATURE

American Black Walnut in the grading select/nature is embossed thru his noble brown colour. The floor is basically without knots and sapwood.

Technische Daten technical data

Abmessungen der Lamelle	8,3 x 22,8 x 160 mm
dimension each lamella	8,3 x 22,8 x 160 mm
Verlegemuster designs	Würfel Parallel Fischgrät englischer Verband Sondermuster squares parallel herringbone english pattern special pattern
Sortierungen	Select/Natur
grading	select/nature
Herstellungsnorm	DIN EN 13488
norm	DIN EN 13488
Zertifizierung	CE vorhanden
certificate	CE available
Fußbodenheizung	geeignet
underfloor heating	suitable
Brandschutzklasse	Dfl-S1 gemäß DIN EN 14342 Tabelle 1
fire protection class	DFL-S1 according DIN EN 14342 table 1
Gewicht	ca. 6 kg/m ²
weight	approx. 6 kg/sqm
Wuchsgebiet	Nordamerika
growing area	north america
Verlegung	vollflächige Verklebung
laying	complete gluing on subfloor



**NUSSBAUM AMERIKANISCH
DREIECK**

Nussbaum amerikanisch in der Sortierung Dreieck wird durch ein breiteres Farbspiel gekennzeichnet, was den Boden mehr Lebendigkeit verleiht. Kleine Punkstäbe und Splintholz sind zulässig.

**AMERICAN BLACK WALNUT
TRIANGLE**

American Black Walnut in the grading triangle is embossed thru the wide range of colors which gives the floor vitality. Small knots and sapwood are allowed.

Technische Daten technical data

Abmessungen der Lamelle	8,3 x 22,8 x 160 mm
dimension each lamella	8,3 x 22,8 x 160 mm
Verlegemuster designs	Würfel Parallel Fischgrät englischer Verband Sondermuster squares parallel herringbone english pattern special pattern
Sortierungen	Dreieck
grading	triangle
Herstellungsnorm	DIN EN 13488
norm	DIN EN 13488
Zertifizierung	CE vorhanden
certificate	CE available
Fußbodenheizung	geeignet
underfloor heating	suitable
Brandschutzklasse	Dfl-S1 gemäß DIN EN 14342 Tabelle 1
fire protection class	DFL-S1 according DIN EN 14342 table 1
Gewicht	ca. 6 kg/m ²
weight	approx. 6 kg/sqm
Wuchsgebiet	Nordamerika
growing area	north america
Verlegung	vollflächige Verklebung
laying	complete gluing on subfloor



BIRKE EUROPÄISCH SELECT/NATUR

Birke in der Sortierung Select/Natur zeichnet sich durch seinen warmen gelben Farbton aus. Größere Farb- und Strukturunterschiede kommen kaum vor. Gelegentlich kleinere Punktäste sind zulässig. Birke hat einen ganz speziellen Schimmer und ist dabei matt glänzend.

FSC® nach Absprache möglich.

EUROPEAN BIRCH SELECT/NATURE

Birch in the grading select/nature is characterized due to his warm and yellow-colored tone. Bigger discolorations and grain differences does not occur often. Some small knots are allowed. Birch has a special glimmer and has a matt glossy.

FSC®-Certificate on request available.

Technische Daten technical data

Abmessungen der Lamelle	8,3 x 22,8 x 160 mm
dimension each lamella	8,3 x 22,8 x 160 mm
Verlegemuster	Würfel Parallel Fischgrät englischer Verband Sondermuster
designs	squares parallel herringbone english pattern special pattern
Sortierungen	Select/Natur
grading	select/nature
Herstellungsnorm	DIN EN 13488
norm	DIN EN 13488
Zertifizierung	CE vorhanden FSC® auf Wunsch
certificate	CE available FSC® on request
Fußbodenheizung	geeignet
underfloor heating	suitable
Brandschutzklasse	Dfl-S1 gemäß DIN EN 14342 Tabelle 1
fire protection class	DFL-S1 according DIN EN 14342 table 1
Gewicht	ca. 6 kg/m ²
weight	approx. 6 kg/sqm
Wuchsgebiet	Europa
growing area	middle europe
Verlegung	vollflächige Verklebung
laying	complete gluing on subfloor



ESCHE SELECT/NATUR

Esche in der Sortierung Select/Natur zeichnet sich durch seinen warmen Honigton aus. Größere Farb- und Strukturunterschiede kommen kaum vor. Gelegentlich kleinere Punktäste sind zulässig. Der Boden ist im Prinzip braunkernfrei.

FSC® nach Absprache möglich.

ASH SELECT/NATURE

Ash in the grading select/nature is embossed through his warm honey-color. There are almost no bigger differences in the colour and graining. Some small knots are allowed. The floor is basically without brownheart.

FSC®-Certificate on request available.

Technische Daten technical data

Abmessungen der Lamelle	8,3 x 22,8 x 160 mm
dimension each lamella	8,3 x 22,8 x 160 mm
Verlegemuster	Würfel Parallel Fischgrät englischer Verband Sondermuster
designs	squares parallel herringbone english pattern special pattern
Sortierungen	Select/Natur
grading	select/nature
Herstellungsnorm	DIN EN 13488
norm	DIN EN 13488
Zertifizierung	CE vorhanden FSC® auf Wunsch
certificate	CE available FSC® on request
Fußbodenheizung	geeignet
underfloor heating	suitable
Brandschutzklasse	Dfl-S1 gemäß DIN EN 14342 Tabelle 1
fire protection class	DFL-S1 according DIN EN 14342 table 1
Gewicht	ca. 6 kg/m ²
weight	approx. 6 kg/sqm
Wuchsgebiet	Europa
growing area	middle europe
Verlegung	vollflächige Verklebung
laying	complete gluing on subfloor



IROKO NATUR

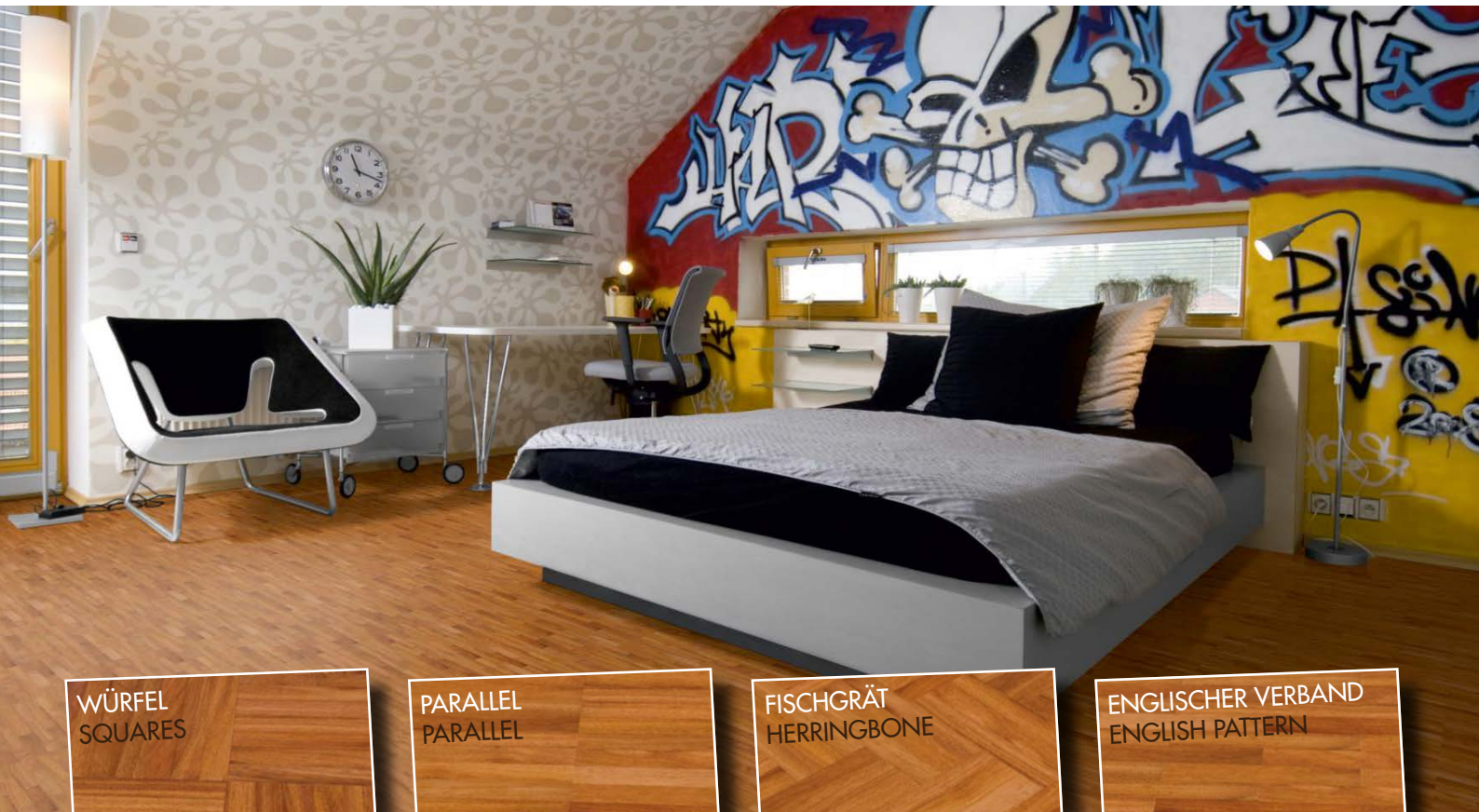
Iroko in der Sortierung Natur wird durch den harmonischen Branton geprägt. Dieser stellt sich aber erst einige Zeit nach der Verlegung unter Lichteinfluss ein. Wuchsbedingte Farb- und Strukturunterschiede sind zulässig jedoch eher selten.

IROKO NATURE

Iroko in the grading nature is embossed by his harmonic brown colour. This colour is regulated after some time after installation because of sunlight. Natural colour and grain differences are allowed but occur not often.

Technische Daten technical data

Abmessungen der Lamelle	8,3 x 22,8 x 160 mm
dimension each lamella	8,3 x 22,8 x 160 mm
Verlegemuster	Würfel Parallel Fischgrät englischer Verband Sondermuster
designs	squares parallel herringbone english pattern special pattern
Sortierungen	Natur
grading	nature
Herstellungsnorm	DIN EN 13488
norm	DIN EN 13488
Zertifizierung	CE vorhanden
certificate	CE available
Fußbodenheizung	geeignet
underfloor heating	suitable
Brandschutzklasse	Dfl-S1 gemäß DIN EN 14342 Tabelle 1
fire protection class	DFL-S1 according DIN EN 14342 table 1
Gewicht	ca. 6 kg/m ²
weight	approx. 6 kg/sqm
Wuchsgebiet	Afrika
growing area	africa
Verlegung	vollflächige Verklebung
laying	complete gluing on subfloor



DOUSSIE NATUR

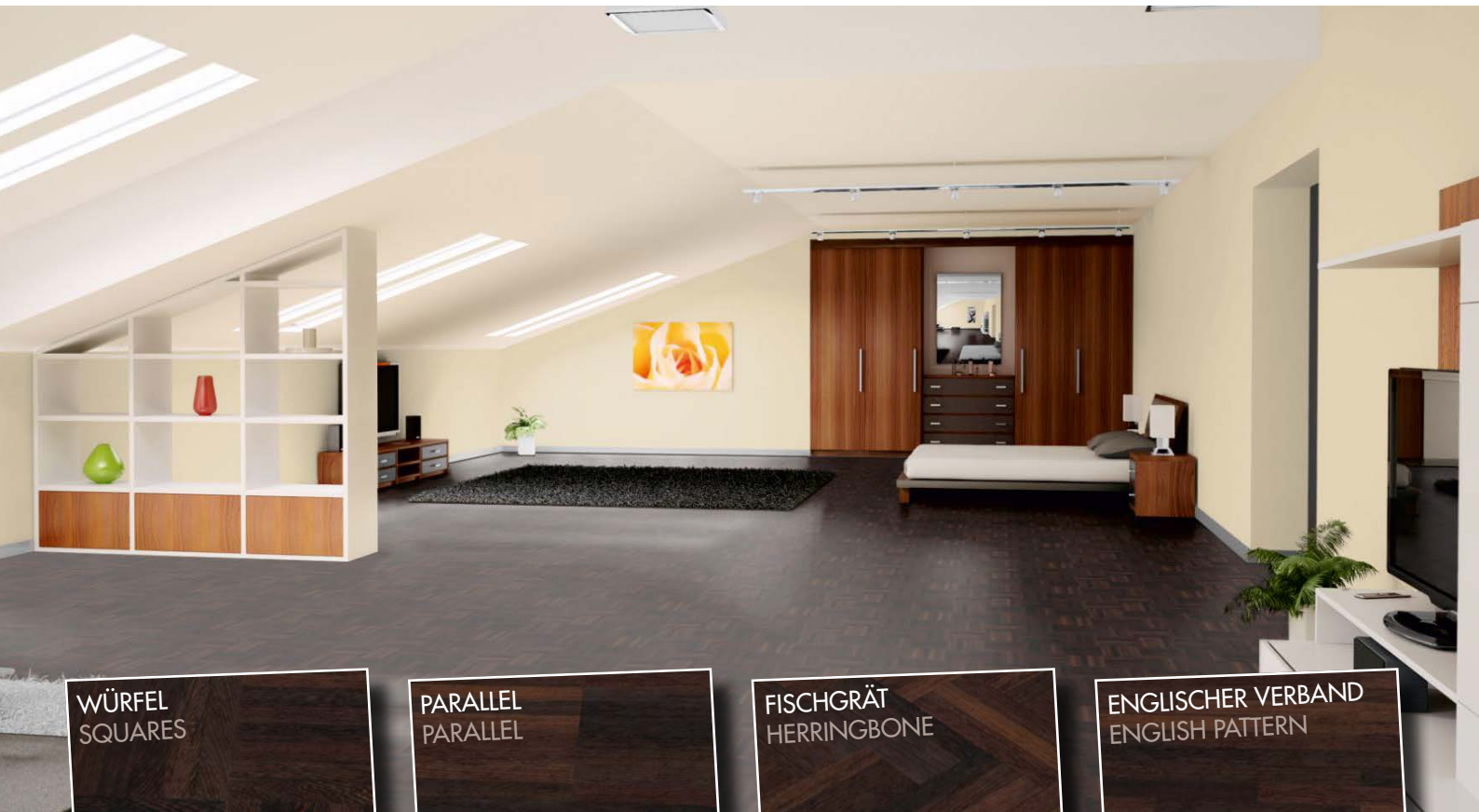
Doussie in der Sortierung Natur besticht durch seinen harmonischen und warmen Farbton. Wuchsbedingte Farb- und Strukturunterschiede sind möglich. Der Boden ist im Prinzip ast- und splintfrei. Durch seine hohe Widerstandsfähigkeit wird Doussie auch gerne in stark strapazierten Bereichen eingesetzt.

DOUSSIE NATURE

Doussie in the grading nature has a very harmonic and warm color. Natural discolorations and grain differences are possible. The floor is basically without knots and sapwood. Because of his resistance Doussie is likely used in stressed areas.

Technische Daten technical data

Abmessungen der Lamelle	8,3 x 22,8 x 160 mm
dimension each lamella	8,3 x 22,8 x 160 mm
Verlegemuster	Würfel Parallel Fischgrät englischer Verband Sondermuster
designs	squares parallel herringbone english pattern special pattern
Sortierungen	Natur
grading	nature
Herstellungsnorm	DIN EN 13488
norm	DIN EN 13488
Zertifizierung	CE vorhanden
certificate	CE available
Fußbodenheizung	geeignet
underfloor heating	suitable
Brandschutzklasse	Dfl-S1 gemäß DIN EN 14342 Tabelle 1
fire protection class	DFL-S1 according DIN EN 14342 table 1
Gewicht	ca. 6 kg/m ²
weight	approx. 6 kg/sqm
Wuchsgebiet	Afrika
growing area	africa
Verlegung	vollflächige Verklebung
laying	complete gluing on subfloor



WENGE NATUR

Wenge in der Sortierung Natur hat einen dunkelbraunen bis schwarzen Farbton. Wuchsbedingte Farbunterschiede sind zulässig, gleichen sich jedoch unter Lichteinfluss schnell an. Im Prinzip ist der Boden ast- und splintfrei.

WENGE NATURE

Wenge in the grading nature has a darkbrown to black color. Natural discolorations are allowed but will disappear under the influence of sunlight. Basically this floor is without knots and sapwood.

Technische Daten technical data

Abmessungen der Lamelle	8,3 x 22,8 x 160 mm
dimension each lamella	8,3 x 22,8 x 160 mm
Verlegemuster	Würfel Parallel Fischgrät englischer Verband Sondermuster
designs	squares parallel herringbone english pattern special pattern
Sortierungen	Natur
grading	nature
Herstellungsnorm	DIN EN 13488
norm	DIN EN 13488
Zertifizierung	CE vorhanden
certificate	CE available
Fußbodenheizung	nicht geeignet
underfloor heating	not suitable
Brandschutzklasse	Dfl-S1 gemäß DIN EN 14342 Tabelle 1
fire protection class	DFL-S1 according DIN EN 14342 table 1
Gewicht	ca. 6 kg/m ²
weight	approx. 6 kg/sqm
Wuchsgebiet	Afrika
growing area	africa
Verlegung	vollflächige Verklebung
laying	complete gluing on subfloor

MOSAIKPARKETT AUF FUSSBODENHEIZUNG

MOSAIC PARQUET ON UNDERFLOOR HEATING

Mosaikparkett ist der ideale Parkettboden für die Verlegung auf Fußbodenheizung. Es müssen allerdings einige Punkte bei der Auswahl beachtet werden.

Der gebräuchliche Heizungstyp ist die sogenannte Warmwasser-Fußbodenheizung. Dieser Typ hat sich bereits über viele Jahre bewährt und ist sehr gut für Parkettböden geeignet. Bei diesem System darf die max. Oberflächentemperatur des verlegten Parkettbodens 29°C nicht überschreiten. Auf keinen Fall darf unser Parkett auf eine Elektro-Fußbodenheizung verlegt werden. Bei solchen Heizungen ist ein gemäßigtes Auf- bzw. Abheizen nicht möglich. Die Temperaturschwankungen sind somit sowohl in der Intensität, als auch in der Geschwindigkeit zu hoch. Diese extremen Schwankungen könnten zu irreparablen Schäden Ihres Parkettbodens führen.

Die Auswahl der richtigen Holzart stellt einen sehr wichtigen Punkt dar. Holz ist ein hygroskopischer Baustoff. Es passt sich den jeweiligen raumklimatischen Bedingungen an. Es sollten folglich ruhige Hölzer ausgewählt werden, die möglichst wenig und langsam arbeiten. Sie sollten also ein niedriges differentiell- und Schwindverhalten haben. Grundsätzlich gelten helle Hölzer als Problemhölzer. Dunkle Hölzer sind daher bei der Auswahl zu bevorzugen. Eine Fuge ist, auch wenn Sie nicht verschmutzt ist, durch das fehlende Licht (Schattenwurf) dunkel. Bei hellen Holzarten ist daher die optische Beeinträchtigung bei gleicher Fugenbreite wesentlich stärker als bei dunklen. Besonders die Holzarten Buche und Ahorn kann. arbeiten (quellen und schwinden) sehr stark. Diese beiden Holzarten werden von uns nicht auf Fußbodenheizung freigegeben.

Als besonders gut haben sich die meisten Exotenhölzer und Eiche erwiesen. Die Holzart Wenge wird von uns aufgrund seiner Rissempfindlichkeit ebenfalls nicht für eine Verlegung auf Fußbodenheizung freigegeben.

Brandschutzklasse:

Eiche + Buche:

Cfl-S1 gemäß EN 14342 Tabelle 1 Fußnote 4

andere Holzarten:

Dlf-S1 gemäß EN 14342 Tabelle 1 Fußnote 4

Mosaic parquet is the ideal wooden floor for the installation on a subfloor with underfloor heating. But you have to take care about some important points.

The normal underfloor heating system is the so-called warm-water-underfloor-heating. This type has been proven over years and years and is very good for installing mosaic parquet. With this system the maximum surface temperature of the installed floor is not allowed to be over 29°C. Under no circumstances the floor shall be installed on any kind of electric underfloor heating.

The choice of the correct type of wood is also a very important point. Wood is a hygroscopic building material. It adapts to the relative room climatic conditions. Therefore you should only use calm type of woods which moves on little and slow. In general all kind of light color wood are problem kind of woods. You should prefer darker kind of woods. Especially the woods beech and Canadian Maple are growing and shrinking very strong. This two kind of woods are not suitable on underfloor heating. Most of the exotic woods and the oak had proven that they are good on underfloor heating. The wood Wenge is also not suitable for underfloor heating because of his liability of cracking.

Fire protection class:

Oak + Beech:

Cfl-S1 according EN 14342 table 1 footnote 4

Other wood types:

Dlf-S1 according EN 14342 table 1 footnote 4

UNSERE KLEBSTOFFEMPFEHLUNG OUR ADHESIVE SUGGESTION

FÜR ZEMENTESTRICH FOR CEMENT SCREED

DISPERSION

Artikel article	Inhalt content	Verbrauch/m ² usage per sqm
Dispersionsvoranstrich dispersion primer	10 Liter	ca. 200 ml
Zahnpachtel #6 (TKB B-11) putty knife		
Dispersionsklebstoff dispersion	20 kg	ca. 1000 g
oder or		
Dispersionsklebstoff quellungsarm dispersion	20 kg	ca. 1000 g

PU

Artikel article	Inhalt content	Verbrauch/m ² usage per sqm
PU Voranstrich PU primer	10 Liter	ca. 200 ml
Zahnpachtel #6 (TKB B-11) putty knife		
2-K PU	10 kg	ca. 1000 g
+ Lösungsmittelfrei solvent free		

FÜR ANHYDRIT/CALCIUMSULFATESTRICH FOR ANHYDRITE FLOOR

DISPERSION

Artikel article	Inhalt content	Verbrauch/m ² usage per sqm
Dispersionsvoranstrich dispersion primer	10 Liter	ca. 200 ml
Zahnpachtel #6 (TKB B-11) putty knife		
Dispersionsklebstoff dispersion	20 kg	ca. 1000 g
oder or		
Dispersionsklebstoff quellungsarm dispersion	20 kg	ca. 1000 g

PU

Artikel article	Inhalt content	Verbrauch/m ² usage per sqm
PU Voranstrich PU primer	10 Liter	ca. 200 ml
Zahnpachtel #6 (TKB B-11) putty knife		
2-K PU	10 kg	ca. 1000 g
+ Lösungsmittelfrei solvent free		



UNSERE OBERFLÄCHENEMPFEHLUNG

OUR SURFACE SUGGESTION

GEÖLTE OBERFLÄCHE

OILED SURFACE

Artikel article	Inhalt content	Verbrauch/m ² usage per sqm
Bona Mix & Fill Fugenkitt Bona filler	5,0 Liter	ca. 100 - 120 g
Gunreben Meisteröl Natur Masteroil natural	1,0 Liter	ca. 100 g
Gunreben Meisteröl Natur Masteroil natural	2,5 Liter	ca. 100 g
Gunreben Meisteröl Weiß Masteroil white	1,0 Liter	ca. 100 g
Gunreben Meisteröl Weiß Masteroil white	2,5 Liter	ca. 100 g

LACKIERTE OBERFLÄCHE

LAQUERED SURFACE

Artikel article	Inhalt content	Verbrauch/m ² usage per sqm
Bona Mix & Fill Fugenkitt Bona filler	5,0 Liter	ca. 100 - 120 g
Bona Prime Grundierung Bona Primer	5,0 Liter	ca. 100 - 120 g
Bona Tech Mega halbmatt Bona Mega half-matt	5,0 Liter	ca. 300 g
Bona Traffic matt Bona Traffic matt	5,0 Liter	ca. 400 g



AUSSCHREIBUNGSTEXT MOSAIKPARKETT 8 MM

Bauvorhaben

Pos.	Menge	Leistungsbeschreibung	Einzelpreis €	Gesamtpreis €
		vorhandener Unterboden: _____		
		Vorbereitung der Oberfläche des Unterbodens mit Gunreben Spezial-Voranstrich		
	m ²		je m ²	
		Gunreben Mosaikparkett Eiche , 8 mm, massiv, nach EN 13488 und Werknorm, frei Baustelle liefern, auf bauseits vorhandenen, DIN-gerechten Unterboden in Gunreben Parkettklebstoff (EN 14293) nach DIN 18356 verlegen, bei bauseitiger, kostenfreier Stromgestellung schleifen und fertig oberflächenbehandeln.		
		Verlegemuster: Würfel		
	m ²	Sortierung Select/Natur	je m ²	
	m ²	Sortierung Natur/Objekt	je m ²	
	m ²	Sortierung Gestreift	je m ²	
	m ²	Sortierung Rustikal	je m ²	
		Weitere Holzarten:		
	m ²	-----	je m ²	
	m ²	-----	je m ²	
		Oberflächenbehandlung gemäß Herstellervorschrift mit:		
	m ²	Bona Mega Wasserlack	je m ²	
	m ²	Gunreben-Meisteröl	je m ²	
		Zuschlag für Verlegung als Musterboden (Parallel; engl. Verband ; Fischgrat ; ect.)		
	m ²		je m ²	
		Zuschlag für diagonale Verlegung		
	m ²		je m ²	
		Wandabschlussleisten massiv , versiegelt, liefern und normgerecht befestigen		
	m	Dimension:	je m	
		Passgenaue Anschmittarbeiten an Sondereinbauten (z. B. Kamineinfassungen, Treppenaugen, Konvektorschächten etc.)		
	m		je m	
		Einbau von Presskorkstreifen an Dehnungsfugen		
	m		je m	
		Einbau von Winkelschienen als Kantenabschluss bei Übergang zu anderen Bodenbelägen o. ä.		
	m		je m	

Datum :

Summe : _____
% MwSt. : _____

Stempel/ Unterschrift :

Gesamt : _____

Gunreben GmbH & Co. KG
Pointstraße 1-3
96129 Strullendorf
Tel: 09543-448-0
Mail: info@gunreben.de

Ausschreibungstext

Mosaikparkett 8mm

Stand: März 2011



MOSAIKPARKETT

Just nature

Ihr G²-Partner:



Georg Gunreben GmbH & Co. KG
Parkettfabrik, Sägewerk & Holzhandlung

Pointstraße 1
96129 Strullendorf (Germany)

Tel. +49(0)9543 / 448-0
Fax +49(0)9543 / 6322

info@gunreben.de
www.gunreben.de

Georg Gunreben Parkettfabrik, Sägewerk & Holzhandlung GmbH & Co.KG - Sitz Strullendorf - USt-IdNr. DE132279583 - Amtsgericht Bamberg, HRA Nr. 8053 -
persönlich haftende Gesellschafterin Edel GmbH - Sitz Bamberg - Amtsgericht Bamberg, HRB Nr. 369 - Geschäftsführer: Sabine Lang, Ingeborg Edel, Georg Edel